



Bungalow

Attika

Villa

Modulhaus

Energieeffiziente Fertighäuser
Wie von der Natur geschaffen!

Über uns

Die Haupttätigkeiten des Unternehmens WeimerHaus GmbH umfassen die Projektierung, die Produktion und den Bau von Energiesparenden- Fertigbauten



Hauskauf ist eine Vertrauenssache

Die einzelnen Bau- und Produktionsschritte werden von uns aufmerksam kontrolliert und die Qualität fortlaufend überwacht. Dabei steht die Zufriedenheit unserer Kunden stets im Fokus. Kundengespräch bis zur Übergabe des Eigenheims werden wir alles Erdenkliche erledigen um Ihnen Zufriedenheit zu garantieren.

Unserer Hauptsitz befindet sich in Bad Neustadt a.d.Saale, Bayern.

WeimerHaus zeichnet sich durch seine jahrelange Erfahrung für individuelle Beratung, Design und volle Unterstützung beim Bau aus. Moderne Technologien, hochwertige Materialien und anspruchsvolle Standards, die von WeimerHaus verwendet werden, sichern auch den anspruchsvollsten Kunden Zufriedenheit. Durch langjährige Projektierungs- und Bauverfahren garantieren wir sowohl Kompetenz als auch umfassende Kenntnisse in unserem Arbeitsfeld, und somit wird der Investor rundum unterstützt zu.

Von der Ausarbeitung des Ideenprojekts bis hin zum vollendeten Projekt werden wir die Wünsche und Bedürfnisse des Auftraggebers in einer optimalen architektonischen Konstruktion des zukünftigen Zuhauses oder dem funktionalen Geschäftsraum umsetzen. Dank unseres Wissens und unserer Erfahrung stehen wir denjenigen, die zum ersten Mal bauen, mit Rat und Tat zur Seite, denn wir überlassen nichts dem Zufall.



Warum mit WeimerHaus bauen?

- *Niedriger und garantierter Festpreis*
- *Eine Vielzahl von möglichen Projekten*
- *Vollständige Dienstleistungen aus einer Hand*
- *Hochwertige Qualität*
- *Rascher Aufbau von Häusern*
- *Sehr niedriger Energieverbrauch*
- *Langfristige Garantie*
- *Zufriedene Kunden*
- *Langjährige Erfahrung*

Unser Unternehmen beschäftigt hoch ausgebildetes Personal in der Projektierung und hoch qualifiziertes Fachpersonal bei Hausbau.

Wir glauben an eine gesunde Umwelt

Ihr individueller Einsparungs-Standard

Wir bieten Ihnen verschiedene Wandsysteme für Ihr gewähltes WeimerHaus an.

Entscheiden Sie selbst, welche Wand Ihren Ansprüchen und Wünschen entspricht.

Nach Auswahl des gewünschten Haustyps, stehen Ihnen vier verschiedene Wandmodelle in unterschiedlichen Energieeffizienzklassen zur Auswahl.

So wird Ihr WeimerHaus mit einer wärmegeprägten Bodenplatte bzw. wärmegeprägtem Keller, kombiniert mit einer entsprechenden Wärme- und Lüftungstechnik zu einem förderfähigen KfW-Effizienzhaus.

Wir beraten Sie gern bei Ihrer Entscheidung und stellen die nötigen Informationen zur Verfügung.

Wandaufbauten von WeimerHaus

Aufbau „NEO-Standard“ 150/150

U = 0,13 W/(m²K), Breit ca. 342 mm

Grundputz Armiergewebe

Fassadendämmung - Neopor 150 mm

OSB-Platte 12 mm

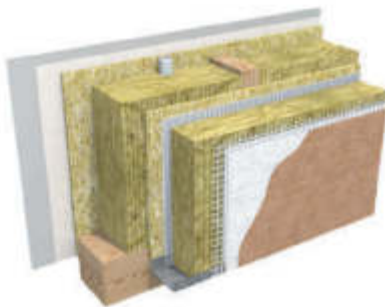
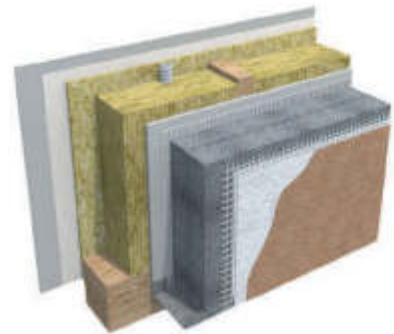
Holzständerwerk 150 mm

Dämmung - Mineralwolle 150 mm

OSB-Platte 12 mm

Dampfsperrbahn ca. 0,5 mm

Gipskartonplatte 12,5 mm



Aufbau „STONE-Standard“ 150/100

U = 0,15 W/(m²K), Breit ca. 294 mm

Grundputz Armiergewebe

Fassadendämmung - Steinwolle 100 mm

OSB-Platte 12 mm

Holzständerwerk 150 mm

Dämmung - Steinwolle 150 mm

OSB-Platte 12 mm

Dampfsperrbahn ca. 0,5 mm

Gipskartonplatte 12,5 mm

Aufbau „ÖKO-Standard“ 150/100

U = 0,13 W/(m²K), Breit ca. 282 mm

Grundputz Armiergewebe

Holzfaserdämmplatte 100 mm

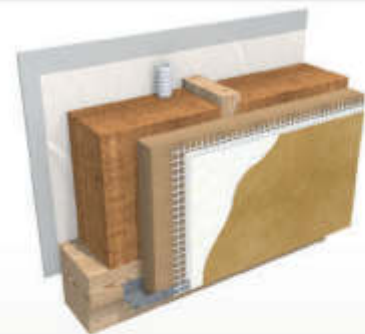
Holzständerwerk 150 mm

Holzfaserdämmplatte 150 mm

OSB-Platte 12 mm

Dampfsperrbahn ca. 0,5 mm

Gipskartonplatte 12,5 mm



Aufbau „VENT-Standard“ 150/50

U = 0,16 W/(m²K), Breit ca. 340 mm

Holzfassade

Lattung 50 mm

Unterspannbahn

Holzständerwerk 150 mm

Dämmung - Steinwolle 150 mm

OSB-Platte 12 mm

Dampfsperrbahn ca. 0,5 mm

Lattung 50 mm

Gipskartonplatte 12,5 mm

komplexe Aufgaben-einfache Lösungen

fenster



Energieeffiziente Profile für Neubau

Hervorragende Formbarkeit für absolute Designfreiheit und ein optimales Preis-/Leistungsverhältnis macht Kunststoff zu dem heute am häufigsten verwendeten Werkstoff in der modernen Fensterherstellung. Wir statten unsere Fensterprofile zusätzlich mit einem ganz besonderen Highlight aus, nämlich mit dem High Definition Finishing. Die glatte Oberfläche sorgt für die minimalste Schmutzanfälligkeit, das einfache Reinigen und langfristige Freude am Produkt. Darüber hinaus ist auch die Wartung im Handumdrehen erledigt: Einmal im Jahr ein paar Tropfen Schmieröl für die Fensterscharniere und die Dichtungen mit Silikon pflegen.

rollladen und jalousien



Rollladen verhindern im Sommer eine Überhitzung der Innenräume und sperren im Winter fast die ganze Kälte aus. Die stabilen Systeme bilden zudem eine wirkungsvolle Barriere gegen Einbrecher. Die Rollladen sind in zahlreichen RAL-Farben erhältlich und bieten damit viel Spielraum bei der Fassadengestaltung.

- Unauffällig
- Hervorragende Isolation
- Schutz vor Insekten
- Sonnenschutz
- Verdunkelung
- Ausgeklügeltes System

türen



Im Verhältnis zu anderen Produkten dieser Art besteht der Vorteil unserer Türen in der äußerst robusten Ausführung und deren Vielfalt. Auch farblich sind wir in der Lage alle Wünsche zu erfüllen.

Unsere Türen werden aus Leimhölzern, Nadel- und Laubhölzern gefertigt. Sie werden mit einbruchshemmenden Beschichtungen und Gläsern ausgestattet und sind in einer breiten Farb- und Formpalette erhältlich. Wir können auch alle Wünsche bezüglich der Farbe erfüllen.

fassade



FASSADENFARBE

- Wasserabweisend
- Dampfdiffusionsoffen
- Selbstreinigend

FASERZEMENT FASSADENPLATTEN

In Kombination mit anderen Baumaterialien, wie mit Mauerwerk, Putz, Holz, Metall oder Glas.

HOLZFASADE

Die Holzfassaden können in einer Vielzahl an Variationen zur Ausführung gelangen.

dach



DACHSTEINE

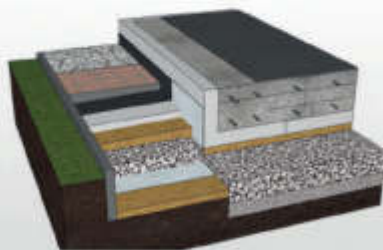
Mit WeimerHaus haben Sie einen Ansprechpartner für alle Produkte und Services rund um das geeignete Dach. Dazu gehört ein komplettes Dachsystem, bei dem vom Braas Dachstein, Braas Dachziegel, Dämmung und Braas Solarsystem bis zu den Dachsystemteilen wie Dachschmuck, Begehung und Schneefanggittern jedes Detail in Funktion, Form und Farbe aufeinander abgestimmt ist.



DACHZIEGEL

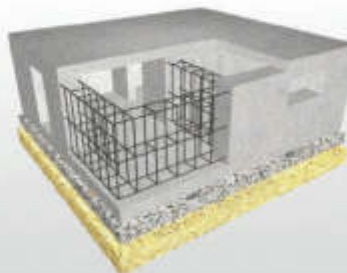
Wer sich für Braas Dachziegel entscheidet, entscheidet sich für einen Baustoff mit langer Tradition. Denn das Produktionsprinzip hat sich seit Jahrtausenden nicht geändert: Man nehme natürlichen Ton, forme ihn zu einem Dachziegel und brenne ihn bei 1000 Grad im Ofen. Der heimische Rohstoff lässt ein Produkt entstehen, das einen besonderen Charme hat, Wärme und Geborgenheit ausstrahlt. Braas Dachziegel machen ein Haus zu Ihrem Heim.

fundament



BODENPLATTE

Der Vorteil bei der Bodenplatte liegt auf der Hand: Es ist günstiger. Viele tolle Wohnraumkonzepte mit viel Raum zum Leben und Lagern lassen sich auch ohne Keller realisieren.



KELLER

Zu den Vorteilen beim Bau mit Keller gehören der höhere Wiederverkaufswert Ihres Hauses und die vielfältigen Nutzungsmöglichkeiten – vom einfachen Stauraum, über Technikräume bis hin zum Hobby-Keller oder zusätzlichem Wohnraum.

alles was Sie für Ihr Raumklima brauchen

Unsere energieeffizienten Lösungen für Privatkunden

WÄRMEPUMPEN

Erneuerbare Energien liegen im Trend. Mit Wärmepumpen können Sie Ihr Zuhause mit Umweltenergien wie Luft-, Wasser- oder Erdwärme heizen.



LÜFTUNG

Wenn sie Ihr Raumklima optimieren möchten, führt an kontrollierten Wohnraumlüftungen kein Weg vorbei. Informieren Sie sich hier über unsere Geräte.



HEIZSYSTEME SOLAR

Der Klassiker unter den erneuerbaren Energien, die Sonne, ist die ideale Ergänzung zu Ihrer Haustechnik. Erfahren Sie hier mehr über die vielen Möglichkeiten



SPEICHERSYSTEME

Ob Heizungsspeicher oder Warmwasserspeicher – wir bieten Ihnen die ideale Speicherlösung zu Ihrer Haustechnik.



REGELUNG

Machen Sie Ihr Zuhause zu Ihrer individuell steuerbaren Raumklima-Oase – mit den intuitiven Regelungssystemen.



SMARTHOME FÜR ALLE

Smarthome ist in aller Munde und verspricht kabellose Gebäudetechnik mit dem Smartphone für jedermann, jederzeit und von überall.



Wie von der Natur geschaffen!

WeimerHaus

ökologische Lösungen

Einer der hauptsächlichsten Vorteile unserer Häuser ist die Verwendung eines hohen Anteils von Holz in den Konstruktionen.

KONSTRUKTION HOLZ

Holz ist gesund, schließlich gibt es keine schädlichen Mittel ab und verursacht keine Allergien. Es reguliert die Feuchtigkeit und riecht angenehm.

Als Baumaterial hat es das beste Verhältnis zwischen Wärmedämmung und Wärmeerhaltung und verringert so die Heizkosten. Sein Lebenszyklus ist außerordentlich sauber, für seine Verarbeitung ist wenig Energie notwendig. Es ist ein natürlicher Akkumulator des atmosphärischen Kohlenstoffs und CO₂ neutral.



HOLZFASERDÄMMPLATTE

KOMFORTABLES MIKROKLIMA

Die Fähigkeit der Platten, die Luftfeuchtigkeit zu absorbieren und wieder abzugeben, ermöglicht eine spezielle Art von „Atmung“ ohne den Verlust der technischen Vorteile. Womit eine optimale Feuchtigkeit gewährleistet wird und die Schimmel- und Pilzbildung an den Wänden oder Decken verhindert werden kann. Die Luftfeuchtigkeit im Haus sorgt für ein angenehmes Wohlbefinden für alle Haushaltsmitglieder.

SCHUTZ VOR HITZE

Die hohe Wärmekapazität gewährleistet praktisch eine vollständige Absorption der Außenwärme. Im Haus wird es selbst an heißen Tagen kühl sein, wodurch Kosten für die Benutzung der Klimaanlage erspart bleiben. Somit lässt sich die Temperatur im Haus nicht von den Schwankungen des Wetter beeinflussen.

SCHUTZ VOR KALTE UND WIND

Die niedrige Wärmeleitfähigkeit verhindert das Austreten der Wärme und das Eindringen der Kälte. Der hohe Widerstand gegen die Zugluft gewährleistet einen zuverlässigen Windschutz. Somit lassen sich in der kalten Jahreszeit ohne zusätzlichen Aufwand immense Heizkosten sparen.



WeimerHaus Ausbaustufen

wählen sie aus drei WeimerHaus ausbaustufen

	AUSBAUHAUS	BELAGSFERTIG	SCHLÜSSELFERTIG
Planung	•	•	•
Wände und Decken	•	•	•
Dach- und Spenglerarbeiten	•	•	•
Fenster und Terrassentüren	•	•	•
Fensterbänke	•	•	•
Montage	•	•	•
Elektroinstallationen		•	•
Sanitärrohinstallation		•	•
Heizung und Warmwasserbereitung		•	•
Fußbodenkonstruktion mit Zementestrich		•	•
Sonderwünsche		•	•
Fußbodenbeläge			•
Verspachteln der Wand- und Deckenflächen			•
Wandfliesen			•
Malerarbeiten & Tapeten			•
Innentüren			•
Sanitäre Einrichtung			•
Bauendreinigung			•

WeimerHaus in 8 Schritten

1) Die Finanzierung

Wie bei jedem Bauvorhaben müssen Sie sich über Ihre finanziellen Möglichkeiten klar werden.

3) Die Planung des Hauses

Mindestens drei bis vier Treffen mit dem Fertighausanbieter sollten Bauherren einplanen.

5) Kellerplanung und Ausbau

Je nach Anbieter und Vertrag wird der Kellerbau entweder WeimerHaus übernommen – oder der Bauherr muss eine weitere Firma beauftragen.

7) Der Innenausbau

WeimerHaus bietet alle Leistungen aus einer Hand an. Der Bauherr muss sich um keine weitere Firmen kümmern.

2) Grundstück finden

Die Suche nach dem Grundstück richtet sich nach den persönlichen Wünschen und den finanziellen Möglichkeiten.

4) Bauantrag stellen

Zwischen ein und sechs Monaten kann es dauern, bis das Bauvorhaben genehmigt ist.

6) Der Rohbau

Innerhalb von zwei Tagen sind Rohbau und Dach eines Fertighauses in der Regel abgeschlossen.

8) Die Bauabnahme und der Umzug

Beim Schlüsselfertig-Haus führen Sie und der Bauleiter gemeinsam die Bauabnahme durch.

Wie von der Natur geschaffen!

WeimerHaus

Bestseller

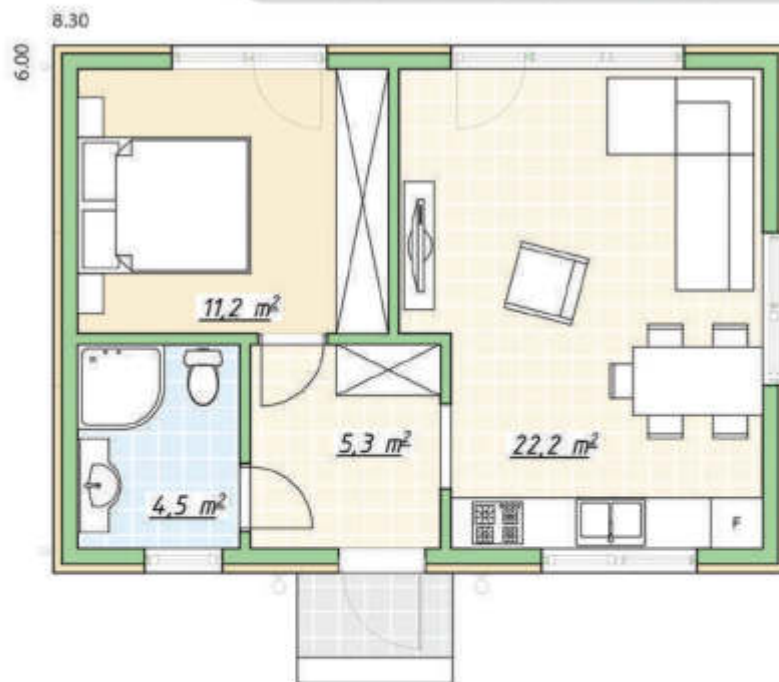
BUNGALOW 49.80



WeimerHaus-Bungalow

GROSSE AUSWAHL DER PROJEKTE

Eine Serie von einstöckigen Häusern
mit einer Gesamtfläche von 75 bis 250 m²



Erdgeschoss

Bodenfläche gesamt – 49.80 m²

Bebaute Fläche – 43.20 m²

Erdgeschoss – 43.20 m²



Wie von der Natur geschaffen!

Bestseller

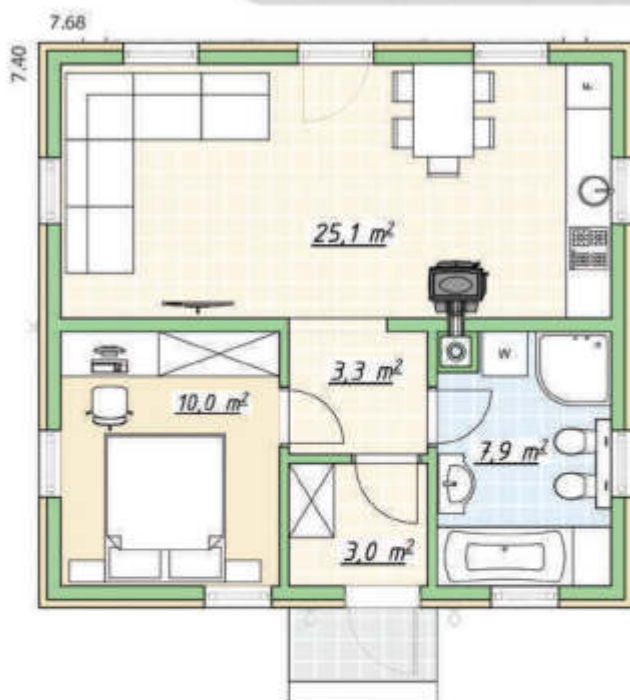
BUNGALOW 56.80



WeimerHaus-Bungalow

GROSSE AUSWAHL DER PROJEKTE

Eine Serie von einstöckigen Häusern
mit einer Gesamtfläche von 75 bis 250 m²



Erdgeschoss

Bodenfläche gesamt – 56.80 m²

Bebaute Fläche – 49.30 m²

Erdgeschoss – 49.30 m²

Wie von der Natur geschaffen!

WeimerHaus

Bestseller

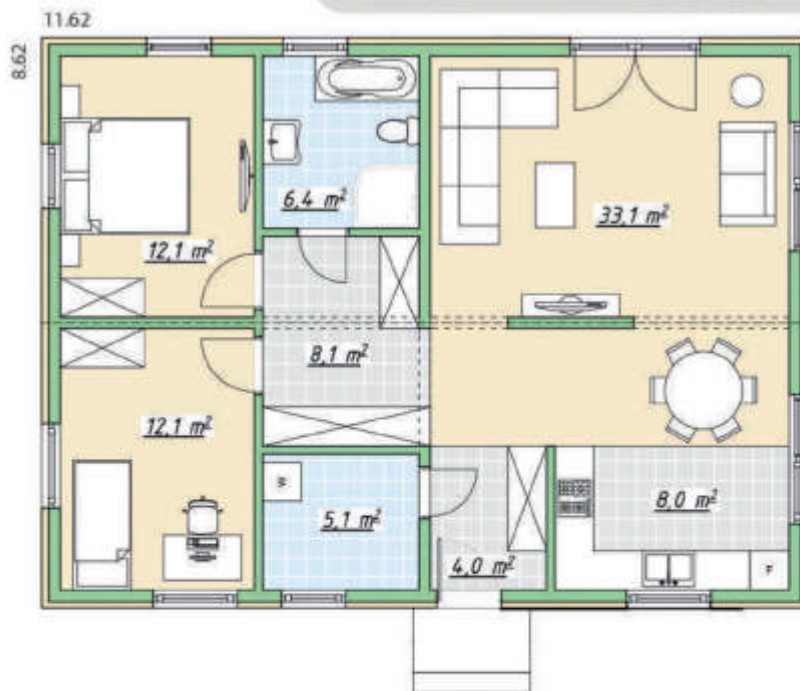
BUNGALOW 100.16



WeimerHaus-Bungalow

GROSSE AUSWAHL DER PROJEKTE

Eine Serie von einstöckigen Häusern
mit einer Gesamtfläche von 75 bis 250 m²



Erdgeschoss

Bodenfläche gesamt – 100.16 m²

Bebaute Fläche – 84.90 m²

Erdgeschoss – 84.90 m²



Wie von der Natur geschaffen!

Bestseller

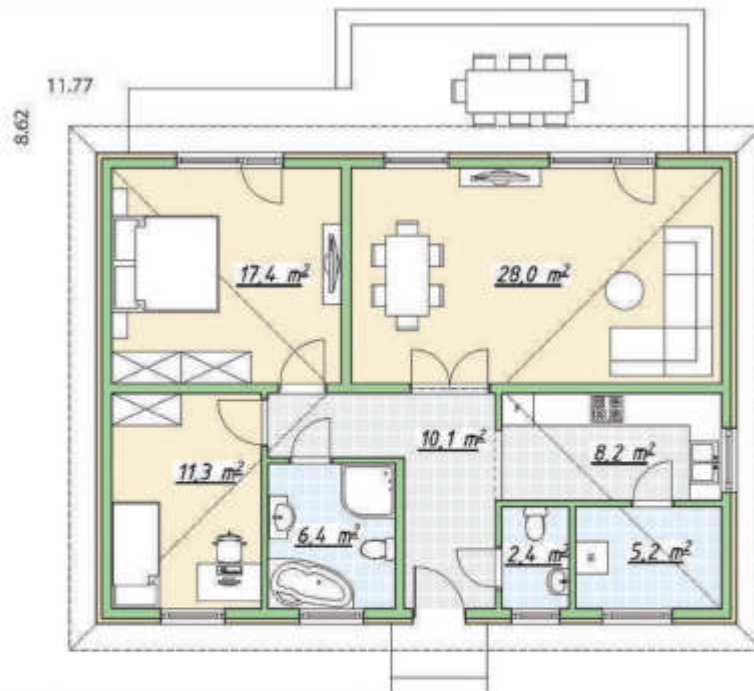
BUNGALOW 101.45



WeimerHaus-Bungalow

GROSSE AUSWAHL DER PROJEKTE

Eine Serie von einstöckigen Häusern
mit einer Gesamtfläche von 75 bis 250 m²



Erdgeschoss

Bodenfläche gesamt – 101.45 m²

Bebaute Fläche – 89.00 m²

Erdgeschoss – 89.00 m²

Wie von der Natur geschaffen!

WeimerHaus

Bestseller

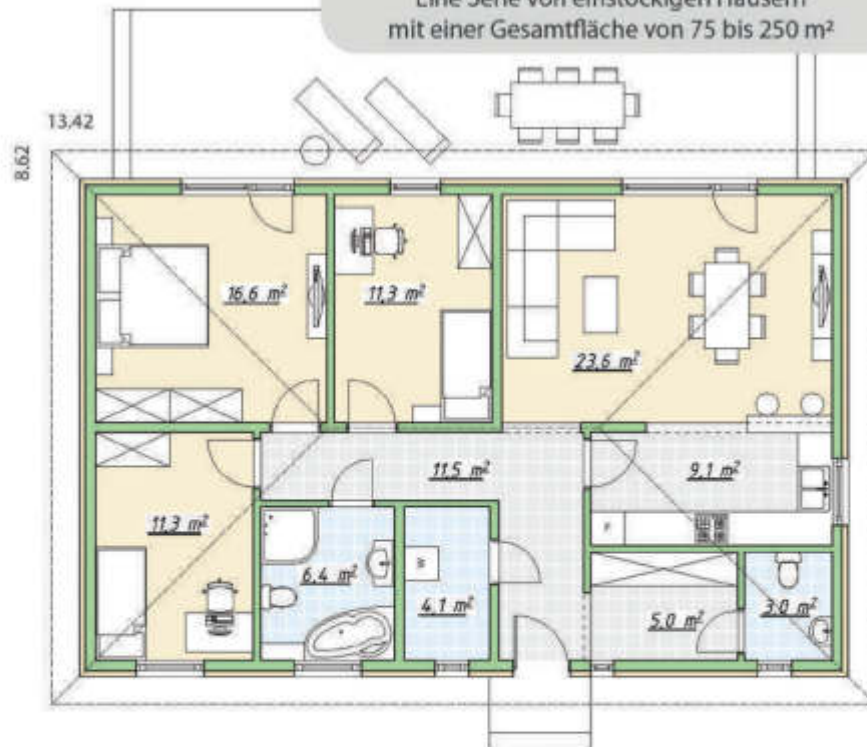
BUNGALOW 115.68



WeimerHaus-Bungalow

GROSSE AUSWAHL DER PROJEKTE

Eine Serie von einstöckigen Häusern
mit einer Gesamtfläche von 75 bis 250 m²



Erdgeschoss

Bodenfläche gesamt – 115.68 m²

Bebaute Fläche – 101.90 m²

Erdgeschoss – 101.90 m²



Wie von der Natur geschaffen!

Bestseller

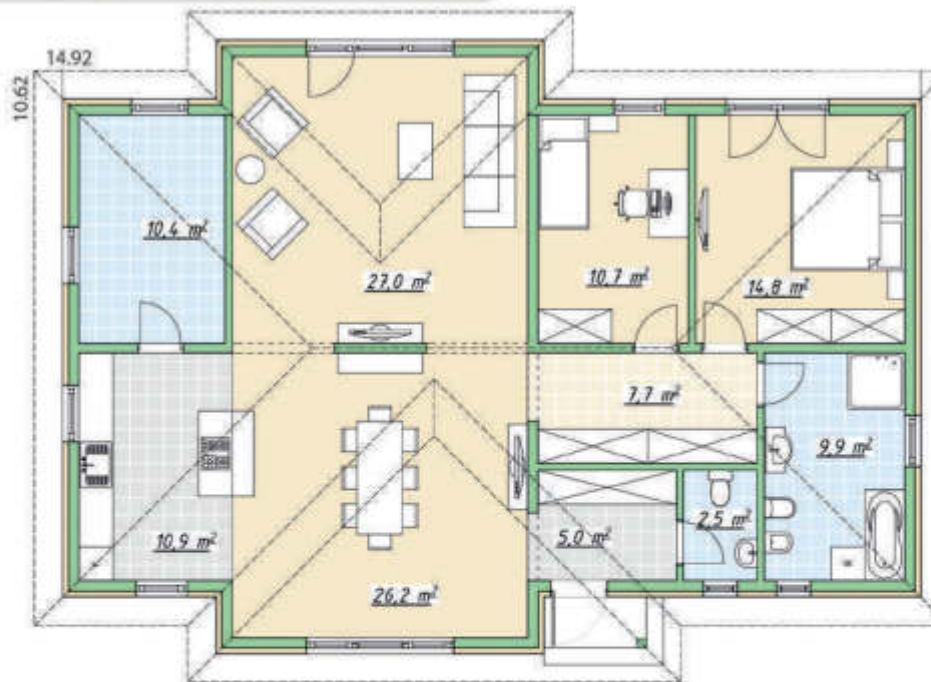
BUNGALOW 139.40



WeimerHaus-Bungalow

GROSSE AUSWAHL DER PROJEKTE

Eine Serie von einstöckigen Häusern
mit einer Gesamtfläche von 75 bis 250 m²



Erdgeschoss

Bodenfläche gesamt – 139.40 m²

Bebaute Fläche – 125.10 m²

Erdgeschoss – 125.10 m²

Wie von der Natur geschaffen!

WeimerHaus

Bestseller

NEU

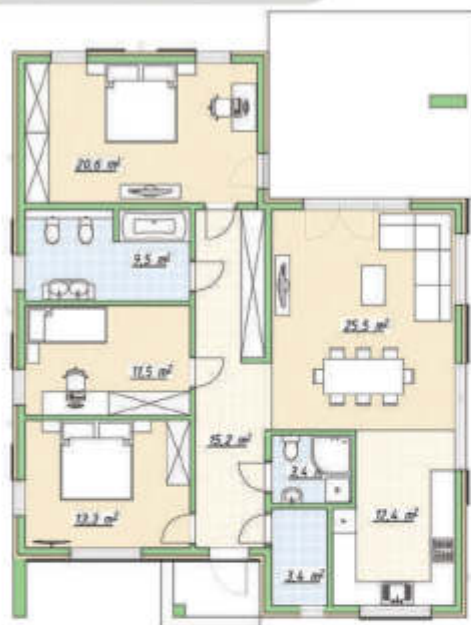
BUNGALOW 129.50



WeimerHaus-Bungalow

GROSSE AUSWAHL DER PROJEKTE

Eine Serie von einstöckigen Häusern mit einer Gesamtfläche von 75 bis 250 m²



Erdgeschoss

Variante 1

Variante 2

Erdgeschoss

Bodenfläche gesamt – 129.50 m²

Bebaute Fläche – 114.80 m²

Erdgeschoss – 114.80 m²



Wie von der Natur geschaffen!

Bestseller

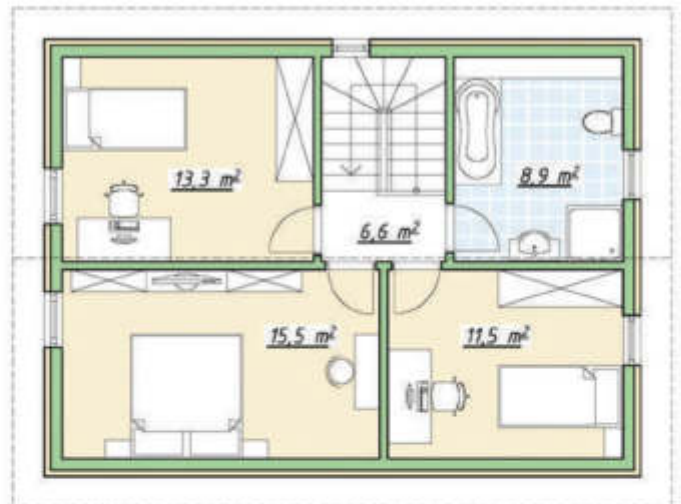
ATTIKA 127.80



WeimerHaus-Attika

GROSSE AUSWAHL DER PROJEKTE

Eine Serie von von Häusern mit Dachgeschoss mit einer Gesamtfläche von 100 bis 240 m²



Erdgeschoss

Bodenfläche gesamt – 127.80 m²
Bebaute Fläche – 111.50 m²
Erdgeschoss – 55.70 m²
Dachgeschoss – 55.80 m²

Dachgeschoss

Wie von der Natur geschaffen!

WeimerHaus

Bestseller

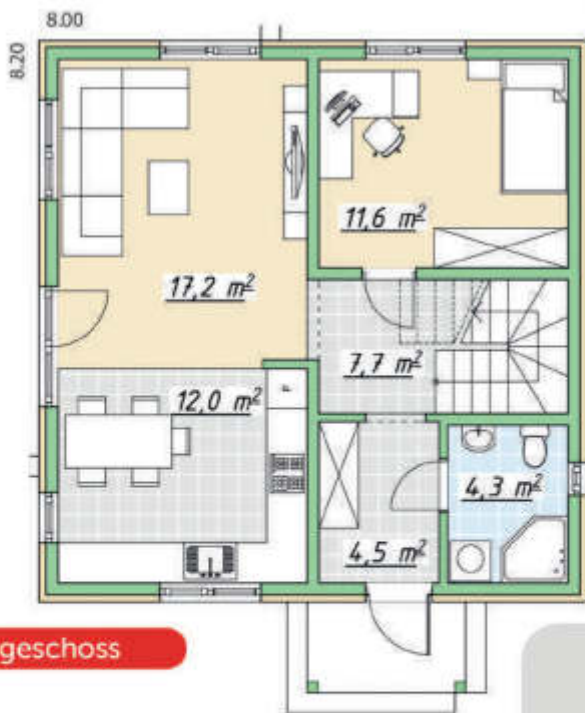
ATTIKA 131.20-1



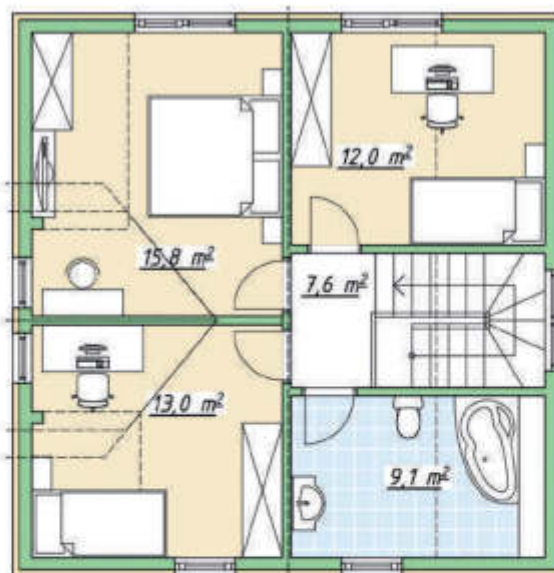
WeimerHaus-Attika

GROSSE AUSWAHL DER PROJEKTE

Eine Serie von von Häusern mit Dachgeschoss mit einer Gesamtfläche von 100 bis 240 m²



Erdgeschoss



Dachgeschoss

Bodenfläche gesamt – 131.20 m²

Bebaute Fläche – 114.80 m²

Erdgeschoss – 57.30 m²

Dachgeschoss – 57.50 m²

WeimerHaus

Wie von der Natur geschaffen!

Bestseller

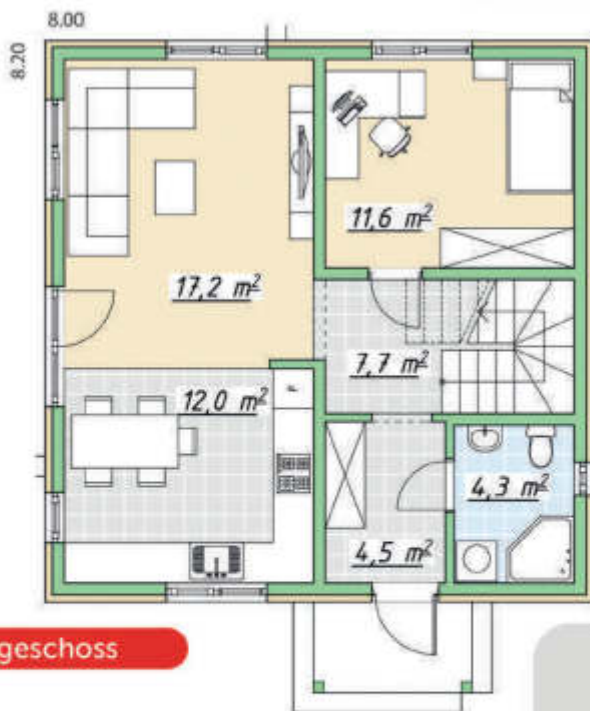
ATTIKA 131.20-2



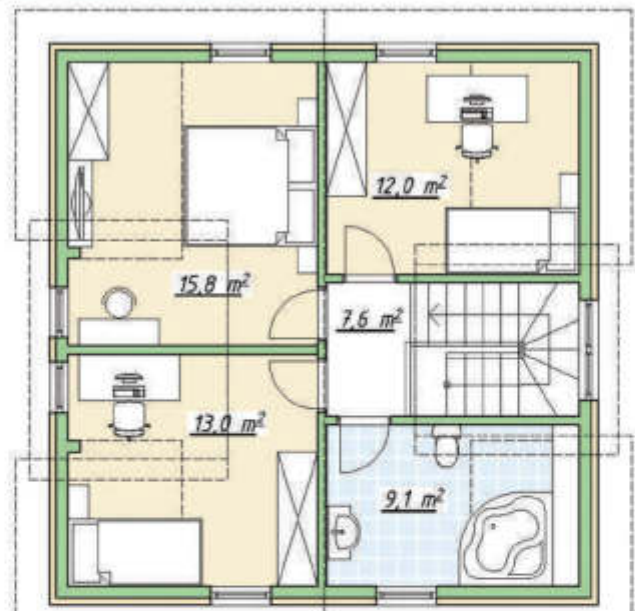
WeimerHaus-Attika

GROSSE AUSWAHL DER PROJEKTE

Eine Serie von von Häusern mit Dachgeschoss
mit einer Gesamtfläche von 100 bis 240 m²



Erdgeschoss



Dachgeschoss

Bodenfläche gesamt – 131.20 m²

Bebaute Fläche – 114.80 m²

Erdgeschoss – 57.30 m²

Dachgeschoss – 57.50 m²

Wie von der Natur geschaffen!

WeimerHaus

Bestseller

ATTIKA 131.20-3



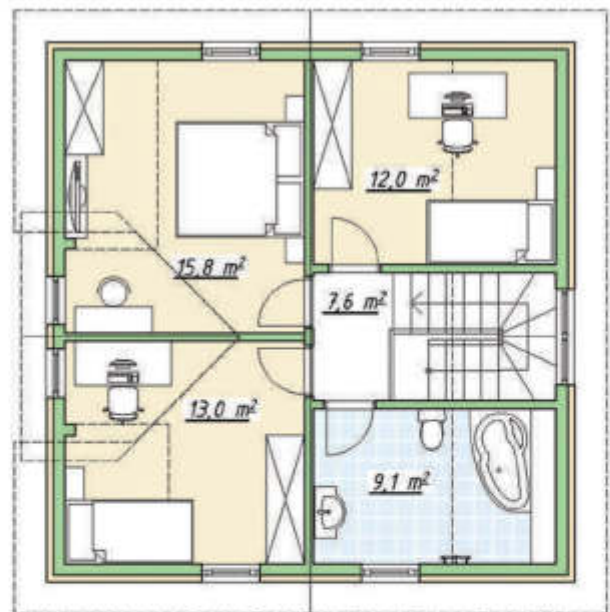
WeimerHaus-Attika

GROSSE AUSWAHL DER PROJEKTE

Eine Serie von von Häusern mit Dachgeschoss
mit einer Gesamtfläche von 100 bis 240 m²



Erdgeschoss



Dachgeschoss

Bodenfläche gesamt – 131.20 m²

Bebaute Fläche – 114.80 m²

Erdgeschoss – 57.30 m²

Dachgeschoss – 57.50 m²

WeimerHaus

Wie von der Natur geschaffen!

Bestseller

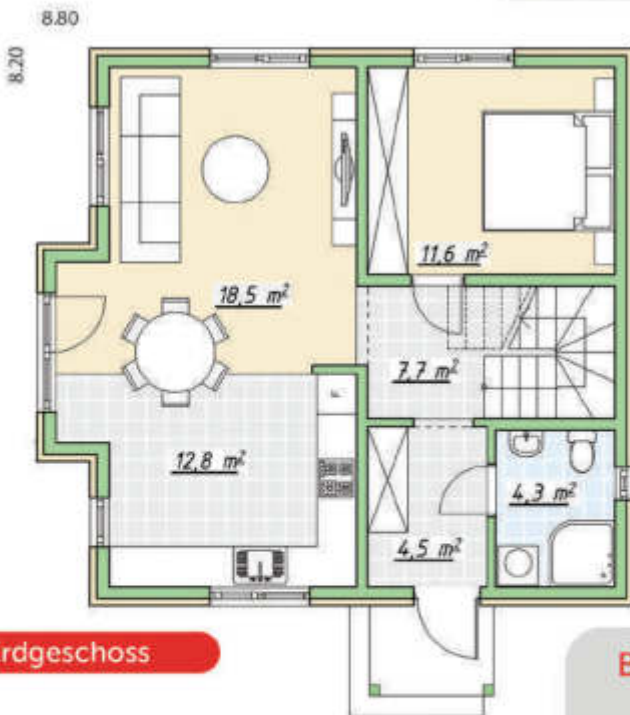
ATTIKA 136.20



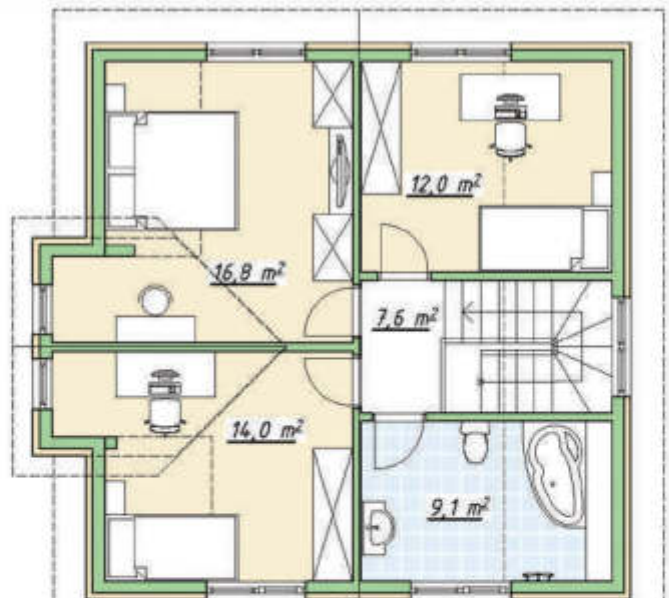
WeimerHaus-Attika

GROSSE AUSWAHL DER PROJEKTE

Eine Serie von von Häusern mit Dachgeschoss
mit einer Gesamtfläche von 100 bis 240 m²



Erdgeschoss



Dachgeschoss

Bodenfläche gesamt – 136.20 m²

Bebaute Fläche – 118.90 m²

Erdgeschoss – 59.40 m²

Dachgeschoss – 59.50 m²

Wie von der Natur geschaffen!

WeimerHaus

Bestseller

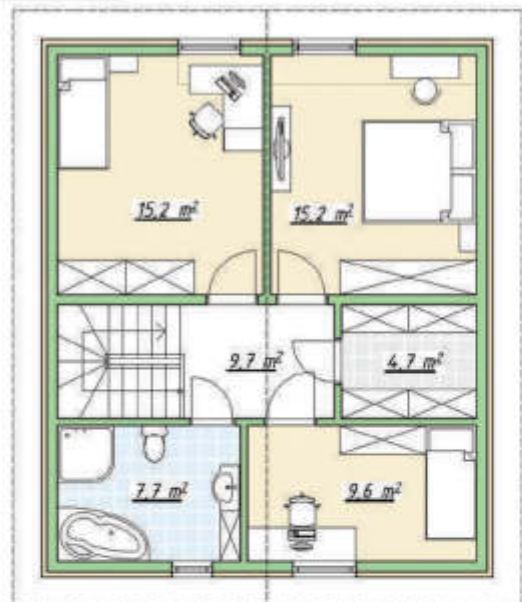
ATTIKA 137.30



WeimerHaus-Attika

GROSSE AUSWAHL DER PROJEKTE

Eine Serie von von Häusern mit Dachgeschoss mit einer Gesamtfläche von 100 bis 240 m²



Erdgeschoss

Bodenfläche gesamt – 137.30 m²
Bebaute Fläche – 119.40 m²
Erdgeschoss – 57.30 m²
Dachgeschoss – 62.10 m²

Dachgeschoss

Bestseller

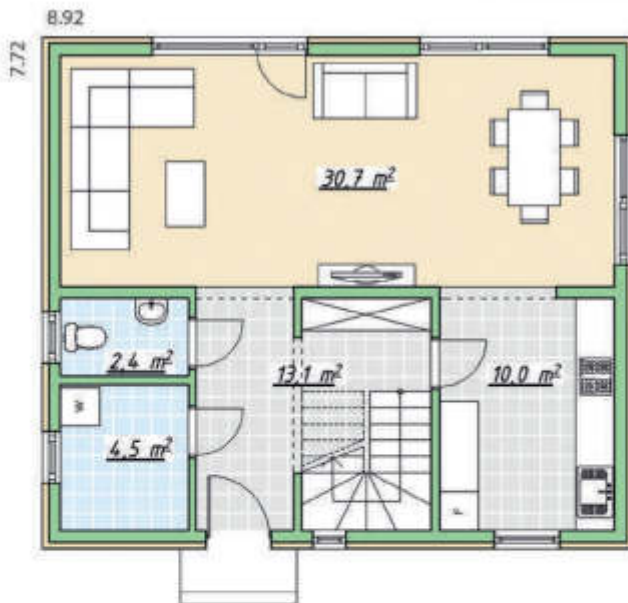
ATTIKA 137.70



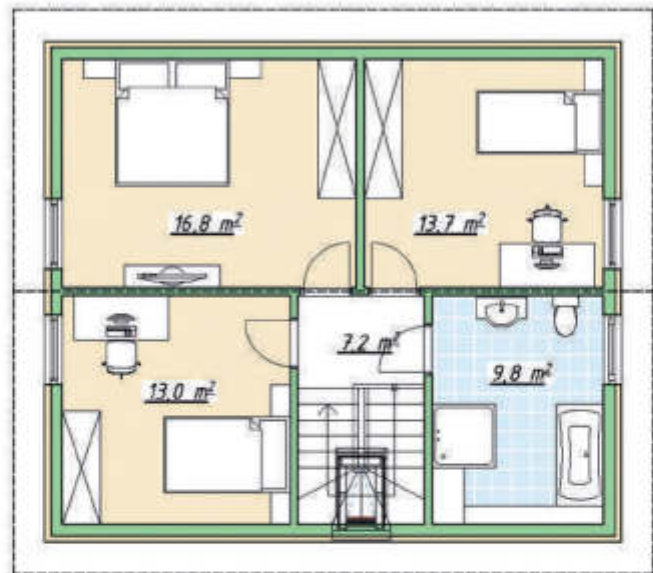
WeimerHaus-Attika

GROSSE AUSWAHL DER PROJEKTE

Eine Serie von von Häusern mit Dachgeschoss
mit einer Gesamtfläche von 100 bis 240 m²



Erdgeschoss



Dachgeschoss

Bodenfläche gesamt – 137.70 m²

Bebaute Fläche – 121.20 m²

Erdgeschoss – 60.70 m²

Dachgeschoss – 60.50 m²

Wie von der Natur geschaffen!

WeimerHaus

Bestseller

ATTIKA 142.10



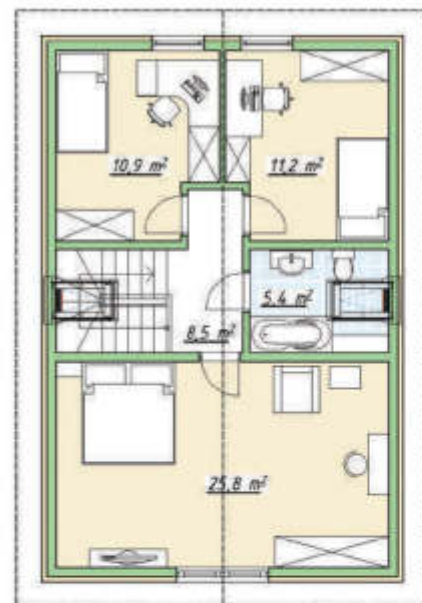
WeimerHaus-Attika

GROSSE AUSWAHL DER PROJEKTE

Eine Serie von von Häusern mit Dachgeschoss
mit einer Gesamtfläche von 100 bis 240 m²



Erdgeschoss



Dachgeschoss

Bodenfläche gesamt – 142.10 m²

Bebaute Fläche – 124.10 m²

Erdgeschoss – 62.30 m²

Dachgeschoss – 61.80 m²

WeimerHaus

Wie von der Natur geschaffen!

Bestseller

ATTIKA 158.95-1



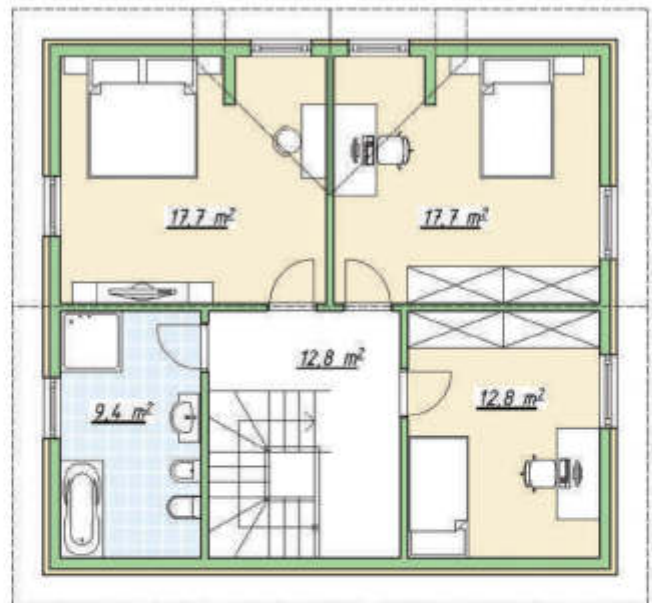
WeimerHaus-Attika

GROSSE AUSWAHL DER PROJEKTE

Eine Serie von von Häusern mit Dachgeschoss mit einer Gesamtfläche von 100 bis 240 m²



Erdgeschoss



Dachgeschoss

Bodenfläche gesamt – 158.95 m²

Bebaute Fläche – 141.40 m²

Erdgeschoss – 71.00 m²

Dachgeschoss – 70.40 m²

Wie von der Natur geschaffen!



Bestseller

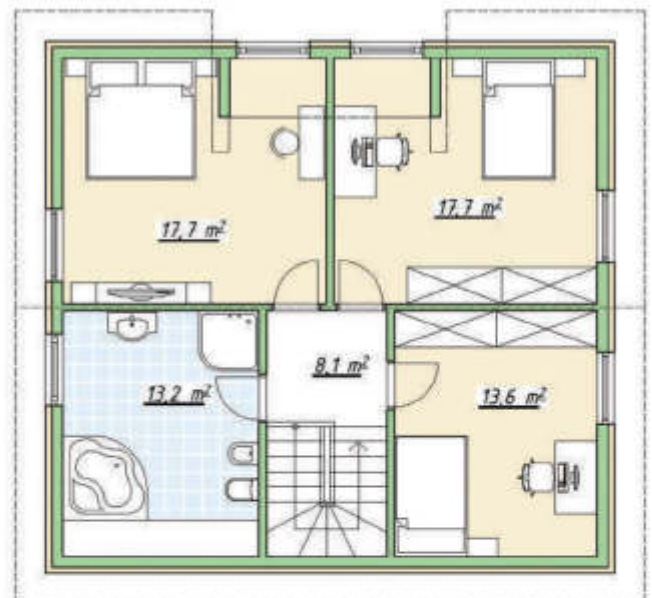
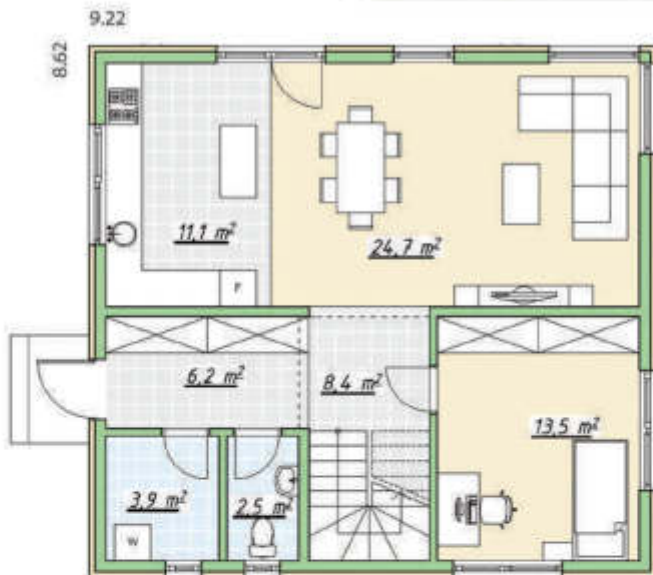
ATTIKA 158.95-2



WeimerHaus-Attika

GROSSE AUSWAHL DER PROJEKTE

Eine Serie von von Häusern mit Dachgeschoss
mit einer Gesamtfläche von 100 bis 240 m²



Erdgeschoss

Bodenfläche gesamt – 158.95 m²

Bebaute Fläche – 140.60 m²

Erdgeschoss – 70.30 m²

Dachgeschoss – 70.30 m²

Dachgeschoss

WeimerHaus

Wie von der Natur geschaffen!

Bestseller

ATTIKA 181.54



WeimerHaus-Attika

GROSSE AUSWAHL DER PROJEKTE

Eine Serie von von Häusern mit Dachgeschoss mit einer Gesamtfläche von 100 bis 240 m²



Erdgeschoss



Dachgeschoss

Bodenfläche gesamt – 181.54 m²

Bebaute Fläche – 161.20 m²

Erdgeschoss – 86.00 m²

Dachgeschoss – 75.40 m²

Wie von der Natur geschaffen!

WeimerHaus

Bestseller

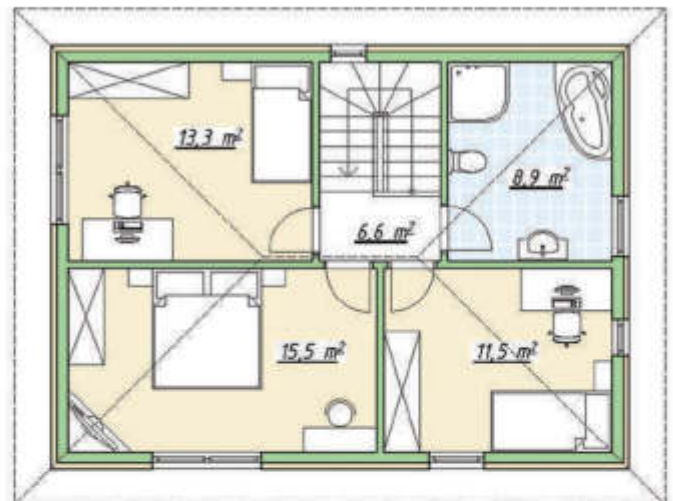
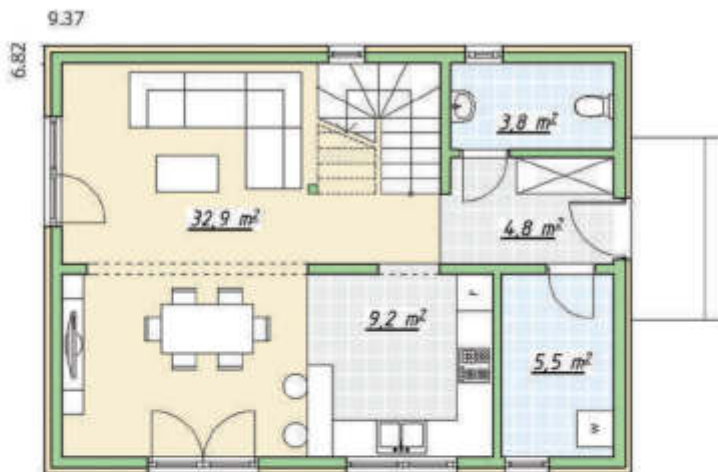
WILLA 127.80



WeimerHaus-Willa

GROSSE AUSWAHL DER PROJEKTE

Eine Serie von zweistöckigen Häusern
mit einer Gesamtfläche von 100 bis 350 m²



Erdgeschoss

Bodenfläche gesamt – 127.80 m²

Bebaute Fläche – 112.00 m²

Erdgeschoss – 56.20 m²

Dachgeschoss – 55.80 m²

Dachgeschoss

WeimerHaus

Wie von der Natur geschaffen!

Bestseller

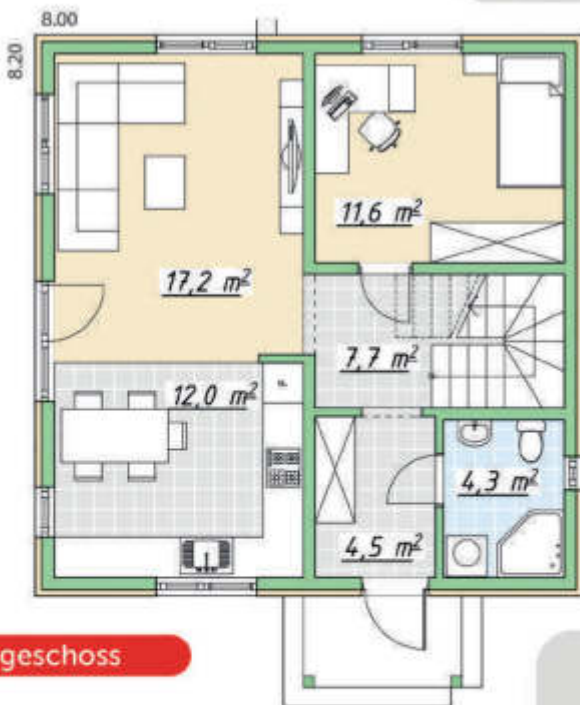
WILLA 131.20



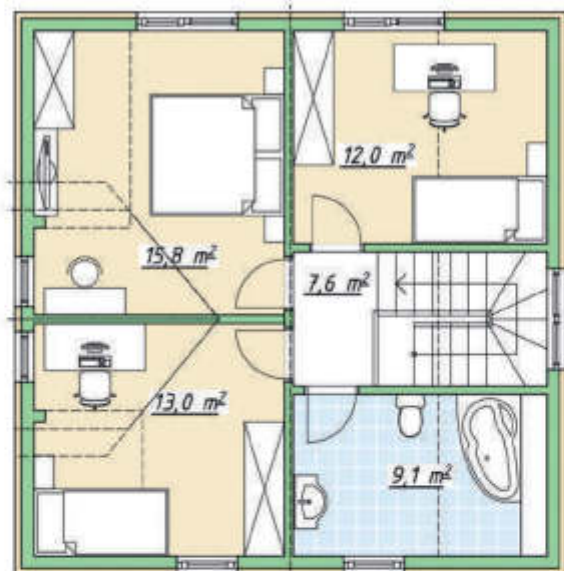
WeimerHaus-Willa

GROSSE AUSWAHL DER PROJEKTE

Eine Serie von zweistöckigen Häusern
mit einer Gesamtfläche von 100 bis 350 m²



Erdgeschoss



Dachgeschoss

Bodenfläche gesamt – 131.20 m²

Bebaute Fläche – 114.80 m²

Erdgeschoss – 57.30 m²

Dachgeschoss – 57.50 m²

Wie von der Natur geschaffen!

WeimerHaus

Bestseller

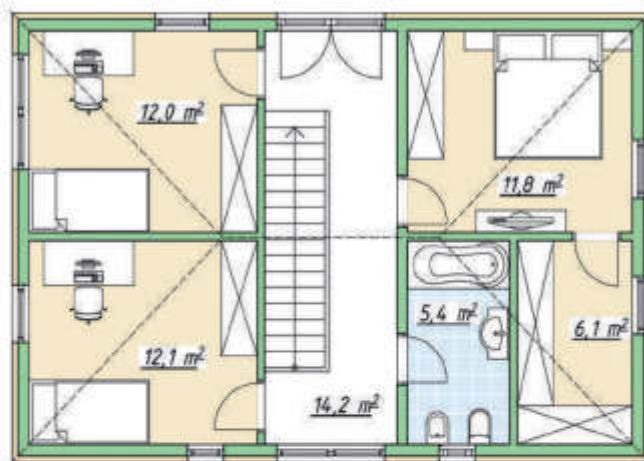
WILLA 142.10



WeimerHaus-Willa

GROSSE AUSWAHL DER PROJEKTE

Eine Serie von zweistöckigen Häusern mit einer Gesamtfläche von 100 bis 350 m²



Erdgeschoss

Bodenfläche gesamt – 142.10 m²

Bebaute Fläche – 124.10 m²

Erdgeschoss – 62.50 m²

Dachgeschoss – 61.60 m²

Dachgeschoss



Wie von der Natur geschaffen!

Bestseller

WILLA 148.60-1



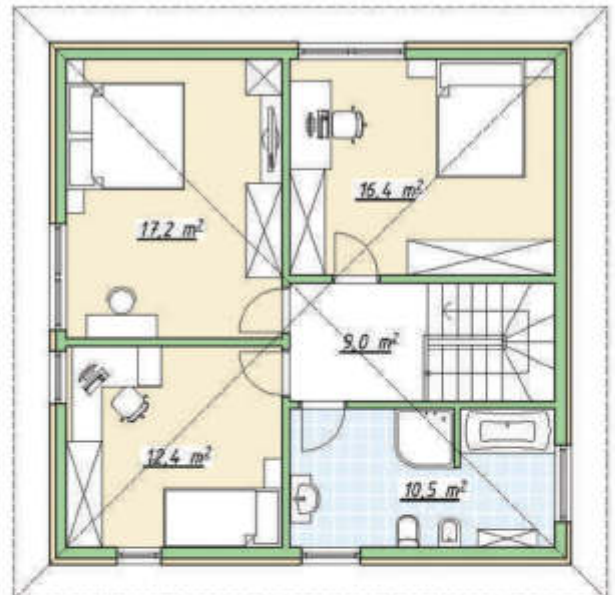
WeimerHaus-Willa

GROSSE AUSWAHL DER PROJEKTE

Eine Serie von zweistöckigen Häusern
mit einer Gesamtfläche von 100 bis 350 m²



Erdgeschoss



Dachgeschoss

Bodenfläche gesamt – 148.60 m²
Bebaute Fläche – 131.10 m²
Erdgeschoss – 65.60 m²
Dachgeschoss – 65.50 m²

Wie von der Natur geschaffen!

WeimerHaus

Bestseller

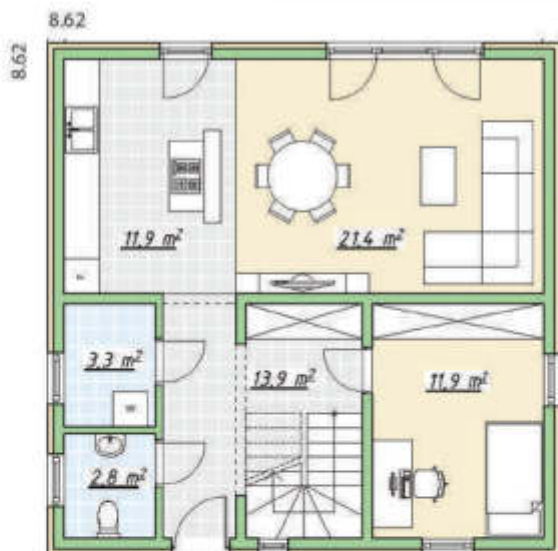
WILLA 148.60-2



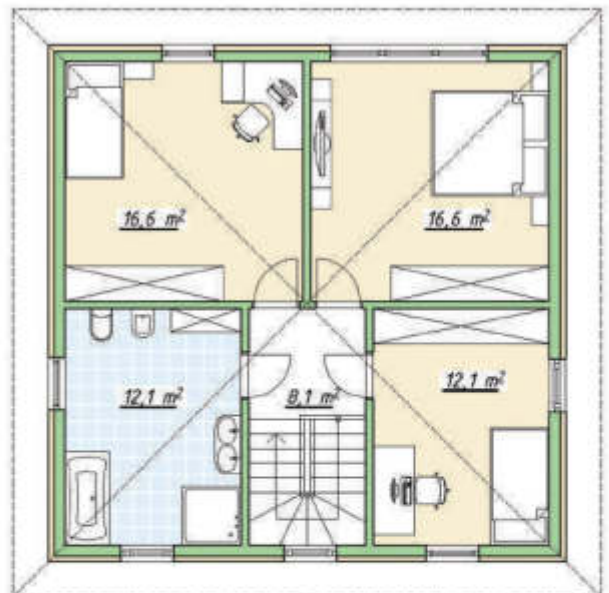
WeimerHaus-Willa

GROSSE AUSWAHL DER PROJEKTE

Eine Serie von zweistöckigen Häusern
mit einer Gesamtfläche von 100 bis 350 m²



Erdgeschoss



Dachgeschoss

Bodenfläche gesamt – 148.60 m²

Bebaute Fläche – 130.80 m²

Erdgeschoss – 65.20 m²

Dachgeschoss – 65.60 m²



Wie von der Natur geschaffen!

Bestseller

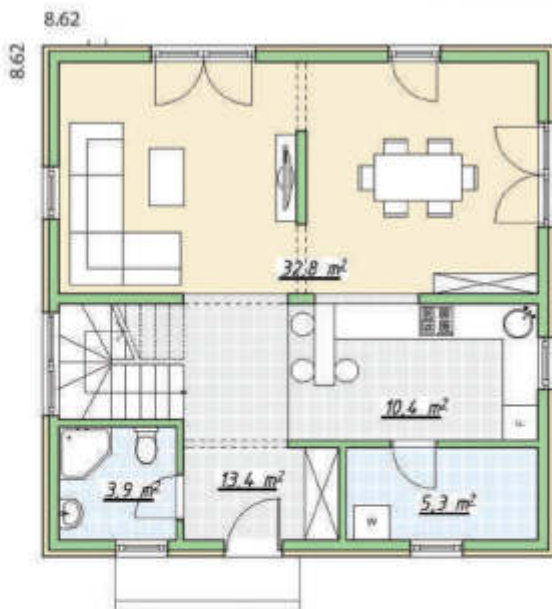
WILLA 148.60-3



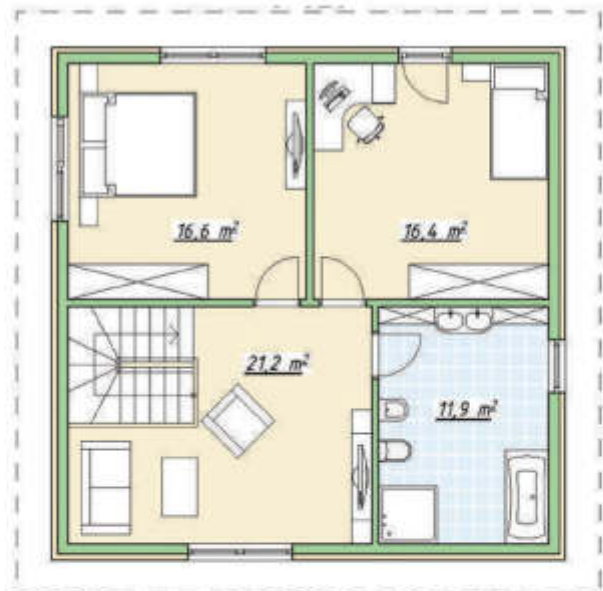
WeimerHaus-Willa

GROSSE AUSWAHL DER PROJEKTE

Eine Serie von zweistöckigen Häusern
mit einer Gesamtfläche von 100 bis 350 m²



Erdgeschoss



Dachgeschoss

Bodenfläche gesamt – 148.60 m²

Bebaute Fläche – 131.90 m²

Erdgeschoss – 65.80 m²

Dachgeschoss – 66.10 m²

Wie von der Natur geschaffen!

WeimerHaus

Bestseller

WILLA 156.92

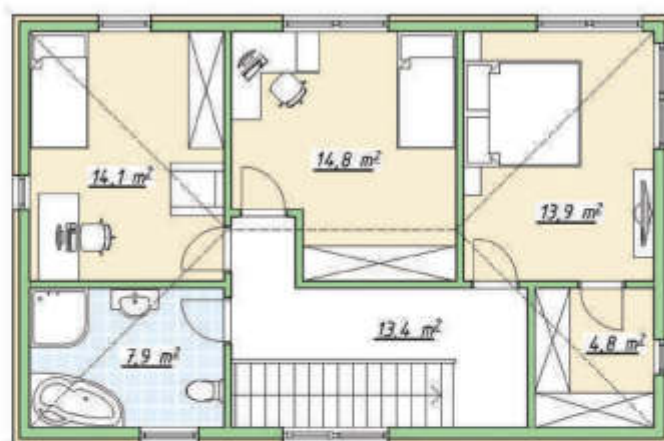


WeimerHaus-Willa

GROSSE AUSWAHL DER PROJEKTE

Eine Serie von zweistöckigen Häusern
mit einer Gesamtfläche von 100 bis 350 m²

11.02



Erdgeschoss

Bodenfläche gesamt – 156.92 m²

Bebaute Fläche – 138.50 m²

Erdgeschoss – 69.60 m²

Dachgeschoss – 68.90 m²

Dachgeschoss

WeimerHaus

Wie von der Natur geschaffen!

Bestseller

STADTHAUS 302.40



WeimerHaus-Stadthaus



Erdgeschoss

Bodenfläche gesamt – 302.40 m²
Bebaute Fläche – 260.80 m²
Erdgeschoss – 131.20 m²
Dachgeschoss – 129.60 m²

Dachgeschoss

Wie von der Natur geschaffen!

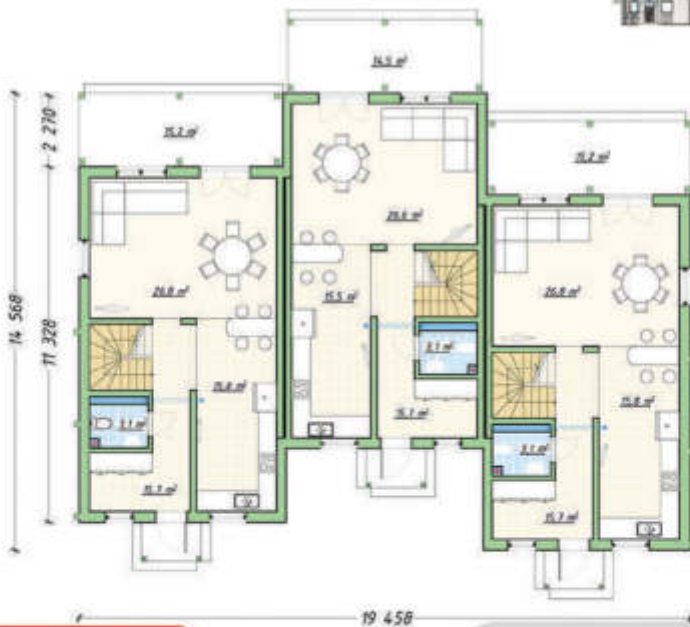
WeimerHaus

Bestseller

STADTHAUS 642



WeimerHaus-Stadthaus



Erdgeschoss



Dachgeschoss

Bodenfläche gesamt – 642.00 m²
Bebaute Fläche – 498.20 m²
Erdgeschoss – 183.70 m²
Obergeschoss – 179.70 m²
Dachgeschoss – 134.80 m²



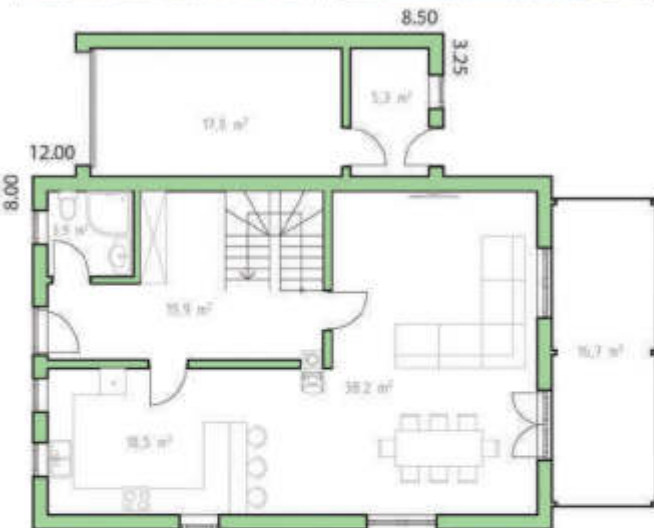
Wie von der Natur geschaffen!

Bestseller

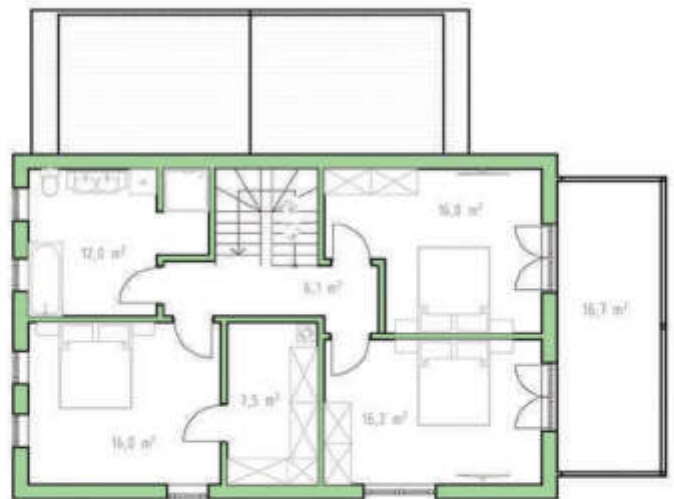
STADTHAUS 192



WeimerHaus-Stadthaus



Erdgeschoss



Dachgeschoss

Bodenfläche gesamt – 220.00 m²
Bebaute Fläche – 193.30 m²
Erdgeschoss – 113.70 m²
Dachgeschoss – 84.40 m²

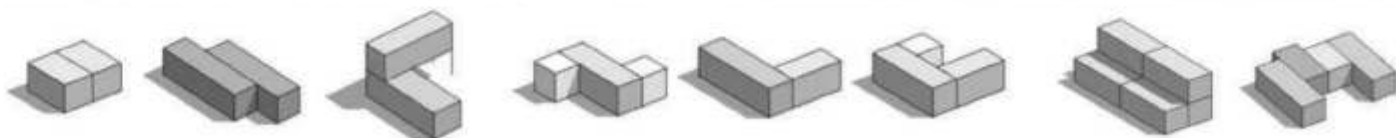
Wie von der Natur geschaffen!



Die neue Serie von Häusern-WeimerModul

Energieeffizienz. Geschwindigkeit. Mobilität.

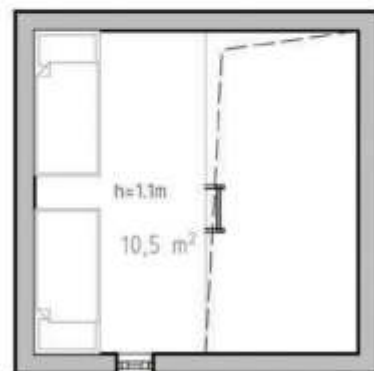
NEU



WeimerModul SCANDI



Gesamtmodulfläche – 50.00 m²
Bebaute Fläche – 29.50 m²



Modulhaus

WeimerModul S1

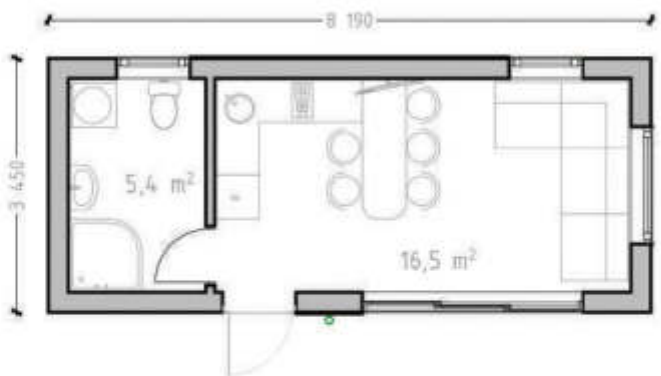
Gesamtmodulfläche – 28.25 m²
Bebaute Fläche – 21.90 m²



Eine Serie von einzigartigen modularen Häusern - **WeimerModul**
Es bietet flexible Raumkonzepte von höchster Qualität und Individualität!

WeimerModul S2

Gesamtmodulfläche – 28.25 m²
Bebaute Fläche – 21.90 m²



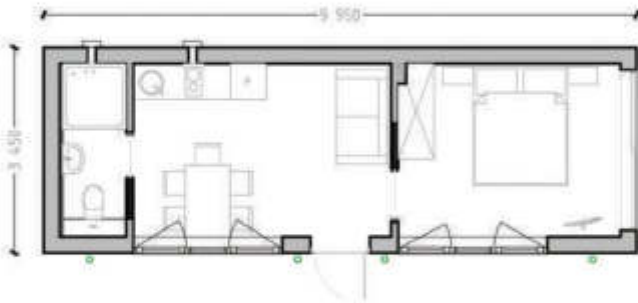
Wie von der Natur geschaffen!

WeimerHaus

Modulhaus

Gesamtmodulfläche – 34.33 m²
Bebaute Fläche – 30.00 m²

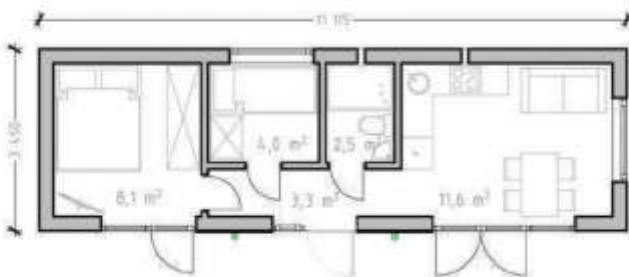
WeimerModul M1



Module verschiedener Größen ab 20 m² stehen zur Verfügung und können auf Ihren Wunsch variabel kombiniert werden.

Gesamtmodulfläche – 34.33 m²
Bebaute Fläche – 29.50 m²

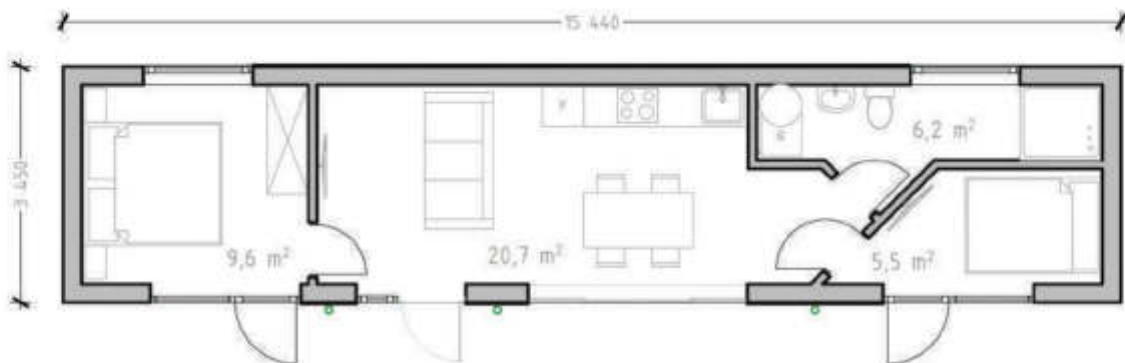
WeimerModul M2



Modulhaus

WeimerModul L1

Gesamtmodulfläche – 53.27 m²
Bebaute Fläche – 42.00 m²



WeimerModul DUO-M1

Gesamtmodulfläche – 67.34 m²
Bebaute Fläche – 56.00 m²



Wie von der Natur geschaffen!

WeimerHaus

Modulhaus

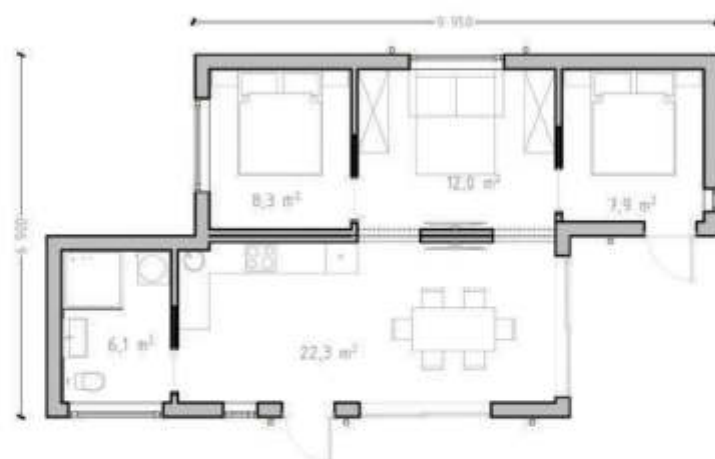
Gesamtmodulfläche – 69.00 m²
Bebaute Fläche – 42.60 m²

WeimerModul DUO-M2



Gesamtmodulfläche – 68.65 m²
Bebaute Fläche – 56.60 m²

WeimerModul Z1



Modulhaus

WeimerModul TRIO-1

Gesamtmodulfläche – 75.54 m²
Bebaute Fläche – 62.20 m²



WeimerModul TRIO-2

Gesamtmodulfläche – 86.87 m²
Bebaute Fläche – 70.00 m²

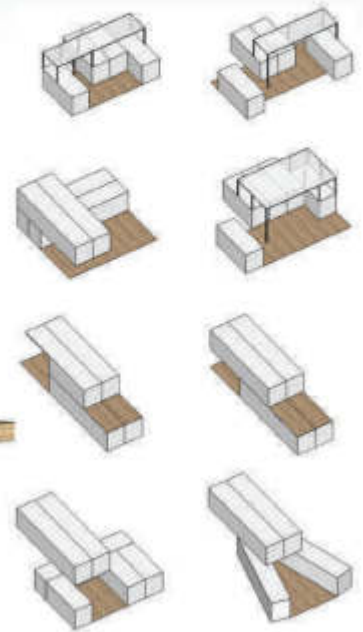


Wie von der Natur geschaffen!

WeimerHaus

Modulhaus

WeimerModul X



WeimerModul-X

konzeptionelle Praktikabilität



Erdgeschoss

Gesamtmodulfläche – 109.00 m²
Bebaute Fläche – 89.50 m²

Dachgeschoss

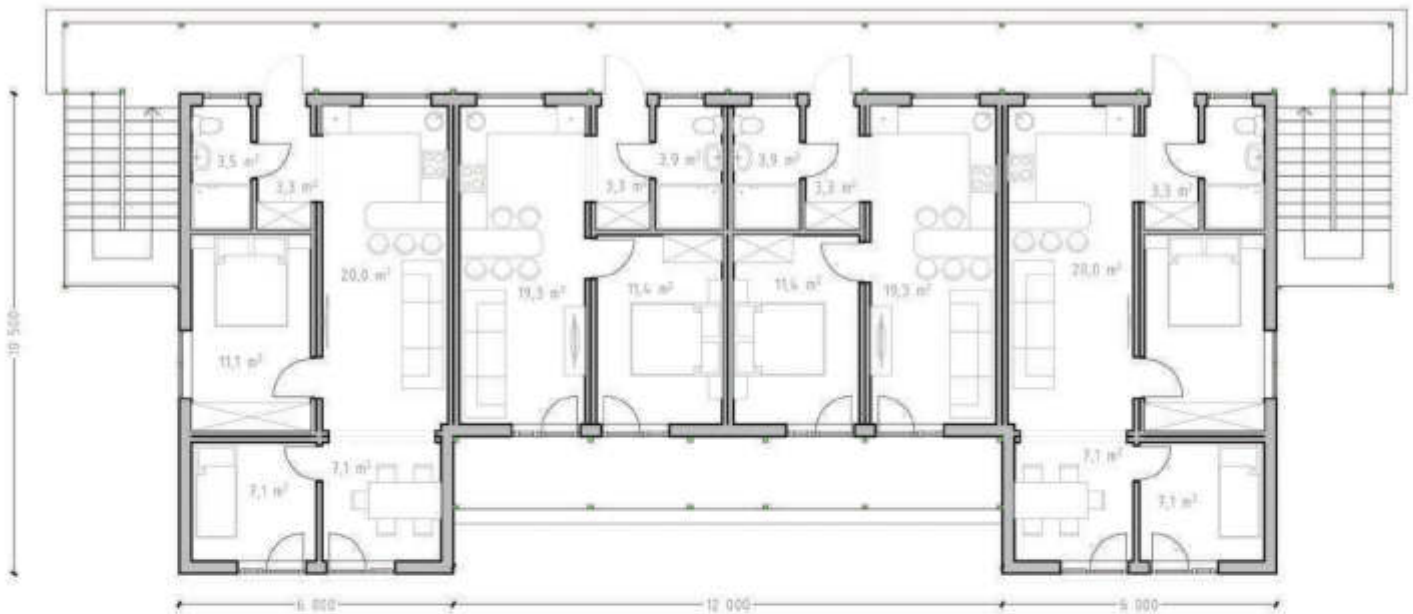


Wie von der Natur geschaffen!



praktische Mobilität von WeimerHaus

ein neues Konzept des modernen Lebens



2-Zimmer-Wohnung – 37.90 m²

3-Zimmer-Wohnung – 52,10 m²

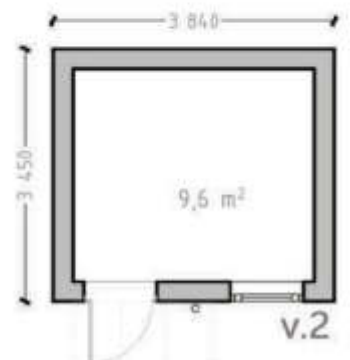
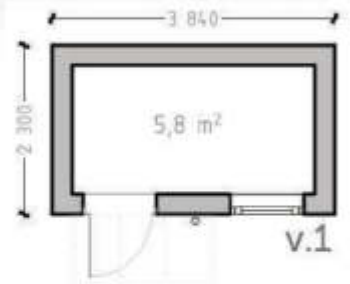


Modulhaus

Gesamtmodulfläche – 8.83 m² und 13.25 m²
Bebaute Fläche – 5.8 m² und 9.6 m²



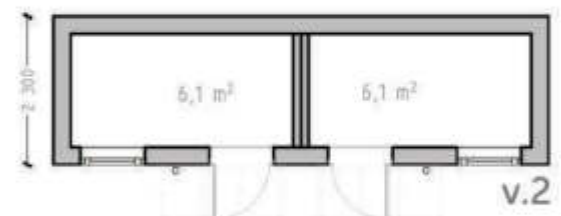
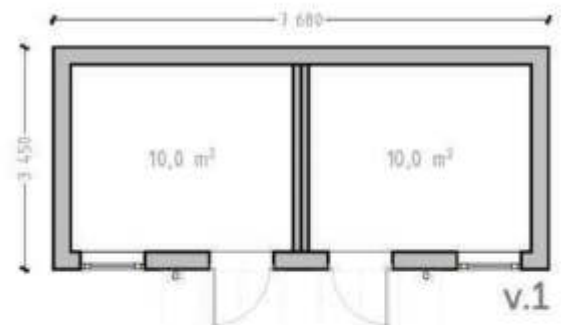
Energy-BOX



Stillvolle technische Module

Gesamtmodulfläche – 17.66 m² und 26.50 m²
Bebaute Fläche – 12.20 m² und 20.00 m²

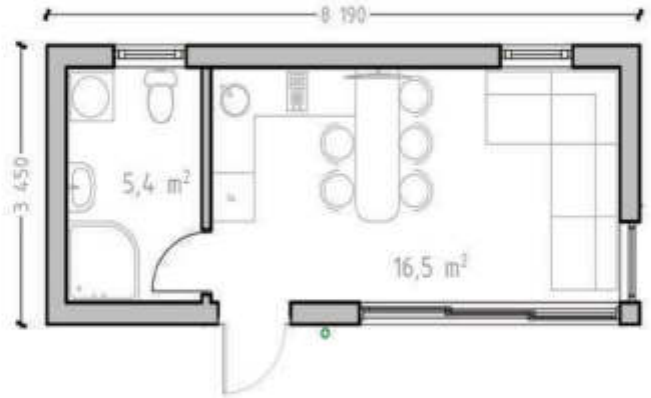
Utility-Box



Modulhaus

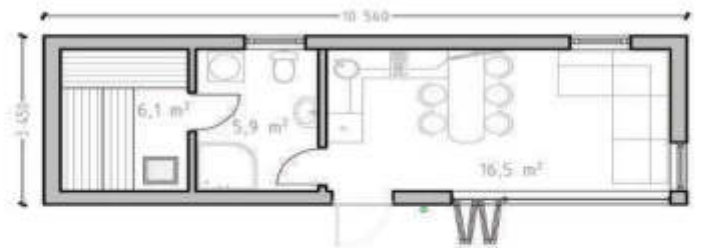
Garden 1

Gesamtmodulfläche – 28.26 m²
Bebaute Fläche – 21.90 m²



Garden 2

Gesamtmodulfläche – 36.43 m²
Bebaute Fläche – 28.50 m²



Wie von der Natur geschaffen!

WeimerHaus

Bestseller

NEU

BUNGALOW 143.20-2



WeimerHaus-Bungalow

GROSSE AUSWAHL DER PROJEKTE

Eine Serie von einstöckigen Häusern
mit einer Gesamtfläche von 75 bis 250 m²



Erdgeschoss

Bodenfläche gesamt – 143.20 m²

Bebaute Fläche – 127.80 m²

Erdgeschoss – 127.80 m²



Wie von der Natur geschaffen!

Bestseller

WILLA 167

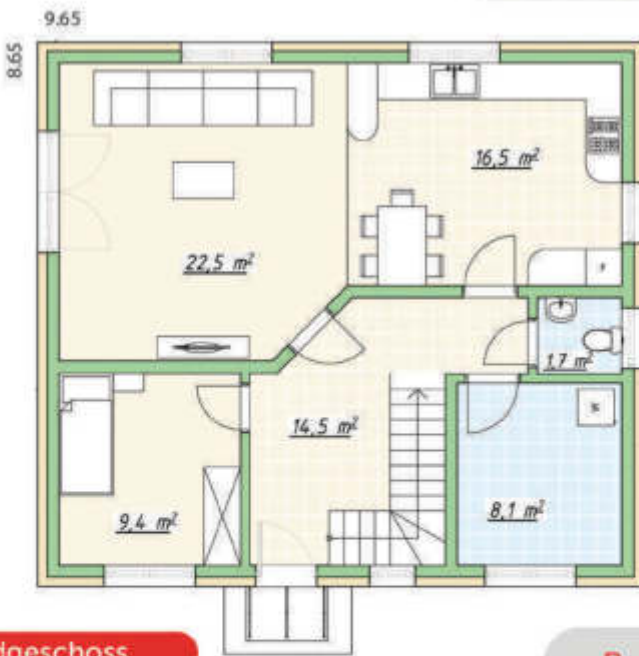
NEU



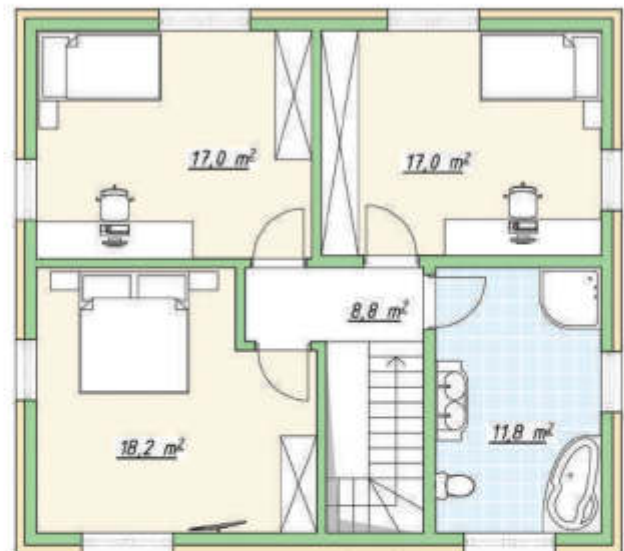
WeimerHaus-Willa

GROSSE AUSWAHL DER PROJEKTE

Eine Serie von zweistöckigen Häusern
mit einer Gesamtfläche von 100 bis 350 m²



Erdgeschoss



Dachgeschoss

Bodenfläche gesamt – 167.00 m²

Bebaute Fläche – 145.50 m²

Erdgeschoss – 72.70 m²

Dachgeschoss – 72.80 m²

Wie von der Natur geschaffen!

WeimerHaus

Bestseller

NEU

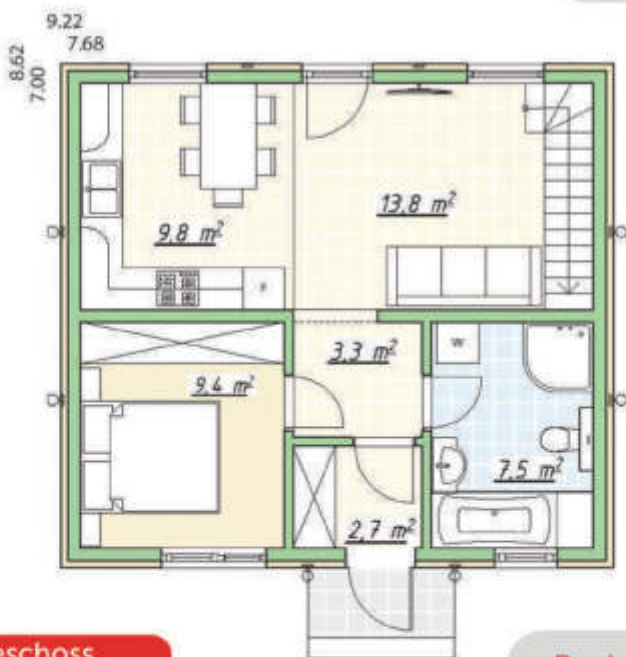
ATTIKA 107.50



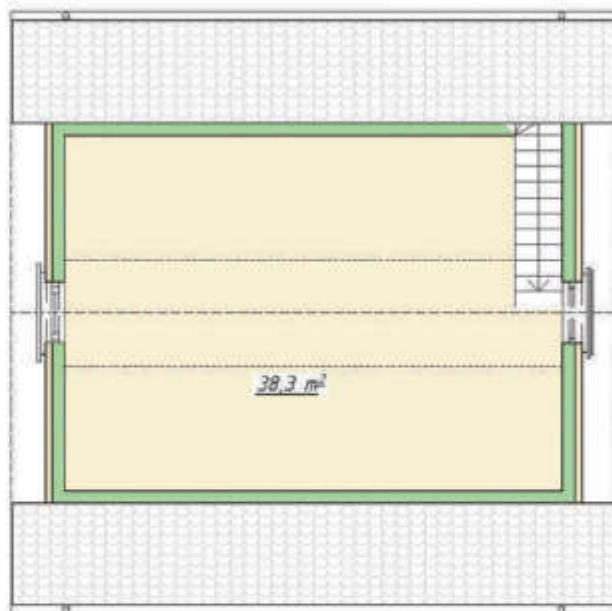
WeimerHaus-Attika

GROSSE AUSWAHL DER PROJEKTE

Eine Serie von von Häusern mit Dachgeschoss mit einer Gesamtfläche von 100 bis 240 m²



Erdgeschoss



Dachgeschoss

Bodenfläche gesamt – 107.50 m²

Bebaute Fläche – 84.80 m²

Erdgeschoss – 46.50 m²

Dachgeschoss – 38.30 m²

WeimerHaus

Wie von der Natur geschaffen!

Bestseller

ATTIKA 142.20

NEU



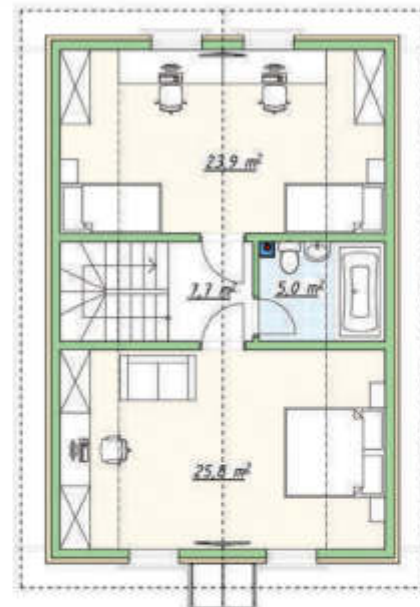
WeimerHaus-Attika

GROSSE AUSWAHL DER PROJEKTE

Eine Serie von von Häusern mit Dachgeschoss mit einer Gesamtfläche von 100 bis 240 m²



Erdgeschoss



Dachgeschoss

Bodenfläche gesamt – 142.20 m²

Bebaute Fläche – 124.40 m²

Erdgeschoss – 62.00 m²

Dachgeschoss – 62.40 m²

Wie von der Natur geschaffen!

WeimerHaus

Carports

Einzelcarports

CARPORT



1

2

3

4

Die Standardbreite von 3 m oder 4 m. Standardlänge 5,6,7 und 8 m.

Einzelcarports mit einem integrierten Geräteraum

CARPORT Extra



1S

2S

3S

4S

Die Standardbreite von 3 m oder 4 m. Standardlänge 6,7 und 8 m.

Doppelcarports

CARPORT Duo



Duo1

Duo2

Duo3

Duo4

Die Standardbreite von 5 m oder 6 m. Standardlänge 5,6,7 und 8 m.

Doppelcarports mit einem integrierten Geräteraum

CARPORT DuoExtra



Duo1s

Duo2s

Duo3s

Duo4s

Die Standardbreite von 5 m oder 6 m. Standardlänge 6,7 und 8 m.

Aufzeichnungen

A series of horizontal dashed lines for drawing or writing.

KNAUFINSULATION
with ECOSE

WOOD WOOL
natural superiority

DÖRKEN

STEICO



REHAU

Unlimited Polymer Solutions

SPAX®

kronospan

ISOVER



BRINKMANN | BODENPLATTE
PLYTY FUNDAMENTOWE

SÖDRA

PAROC®
Insulate for life

CAPAROL

Neopor®
Innovation in Insulation

sto

Henkel

**BAU
F**

**MONIER
GROUP**

Vorteile von WeimerHaus



Energieeffizienz
Wärmeleitfähigkeit $U \leq 0,15$



Bauzeiten
Mind. 60 Kalendertage (einschließlich Engineering).
Abschlussarbeiten schließen sich an.



Umweltfreundlich
Für die Herstellung der Häuser verwenden wir die Produkte der europäischen Marktführer, wobei die Produktionstechnologie befolgt und kontrolliert wird.



Fundamente
Der Aufbau ist auf jedem Boden und in schwierigem Gelände möglich!



Brandschutz
Brandschutzklasse, DIN EN 13501-1



Schalldämmung
Hoher Schallschutz sind Standard.



Erdbeben
Bis zur Stärke 8.



Werk
Moderne Anlage mit eigener Produktionsleitung und qualifizierten Personal.



Qualitätskontrolle
Permanente Qualitätskontrolle von Materialien und Arbeiten



Architektur
Große Auswahl an Standardprojekten!
Aber gibt es die Möglichkeit einzelne Wünsche zu realisieren.



Festpreis
Günstiges Preis-Leistungsverhältnis bei langer Preisgarantie



Lebensdauer
Unsere Fertighäuser haben eine Haltbarkeit, vergleichbar mit konventionellen Häusern, von min. 100 Jahren.



Alternative Energy
Verwendung von modernen Heizungsanlagen, Wasserversorgung, Lüftungs- und Klimaanlage.

WeimerHaus

KOMPLEXE AUFGABEN - EINFACHE LÖSUNGEN

Schnell • Qualitativ • Zuverlässig

+49(0)9771-688-45-25

+49(0)152-053-942-11

info@weimerhaus.de

